

Tunnelfahrzeug

Lüneburg 14.11.2007



Lastbrücke

Stand:

Entwurf siehe Bilder

Höhe: 1600mm / 2300mm

Hub: 700mm

- die höchste Last kann ca.200mm angehoben werden

Breite: max.1400mm (Abstand zwischen den Lastaufnahmemittel max. 1250mm)

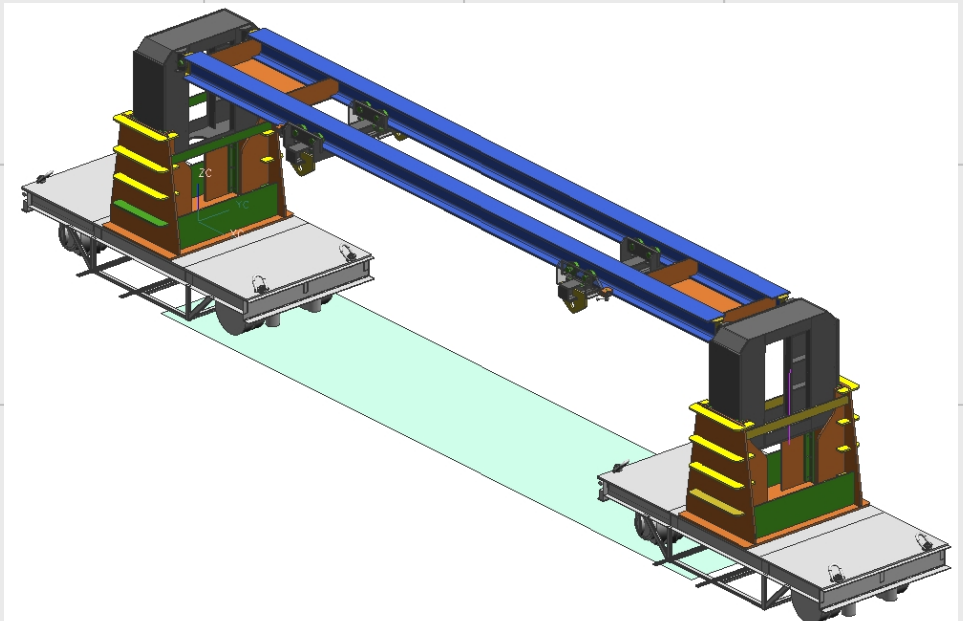
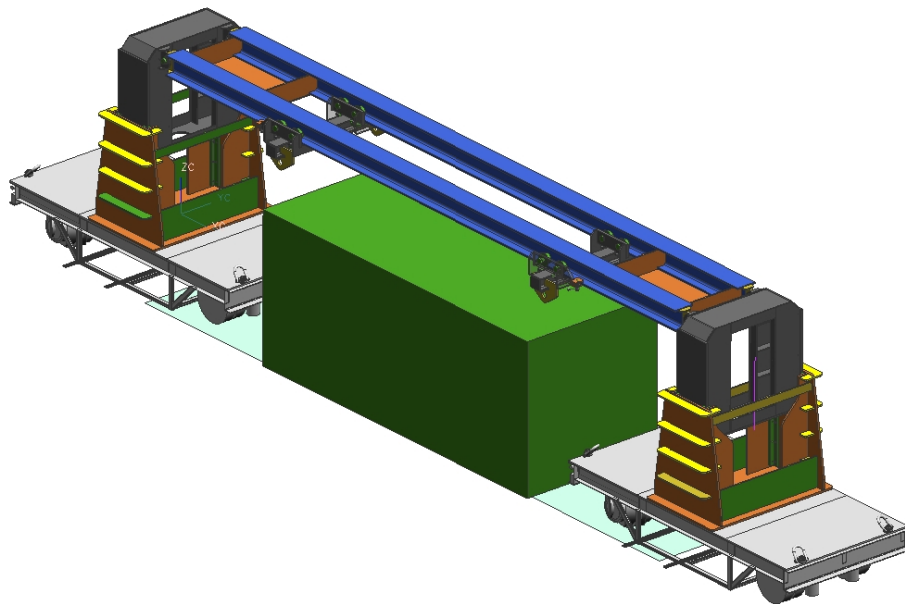
Offen:

-Anschlagpunkte der Lasten?

-nicht breiter als 1250mm

Info:

-ca. 100mm für Anschlagmittel zur Verfügung (z.B. Kette)



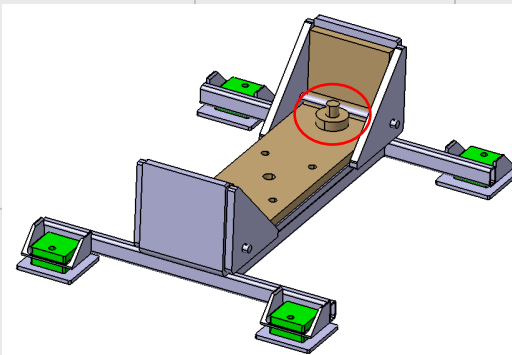
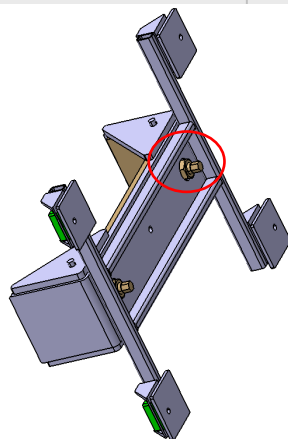
Plattformwagen

Stand:

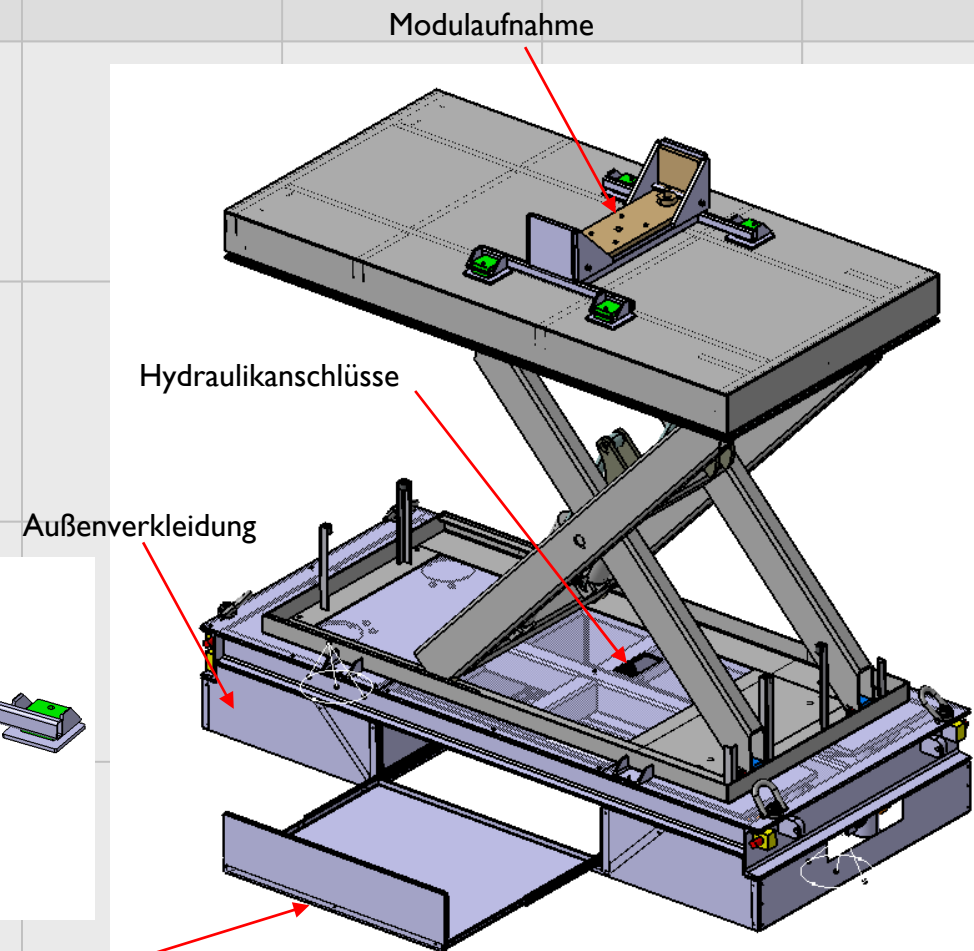
- Außenverkleidung
- Aufnahme Beschleunigungsmodul
- Position für Hydraulikanschlüsse
- Einseitiger Auszug der Steuerung

-Offen:

- Kann die Gewindestange für die Modulaufnahme genutzt werden



Auszug

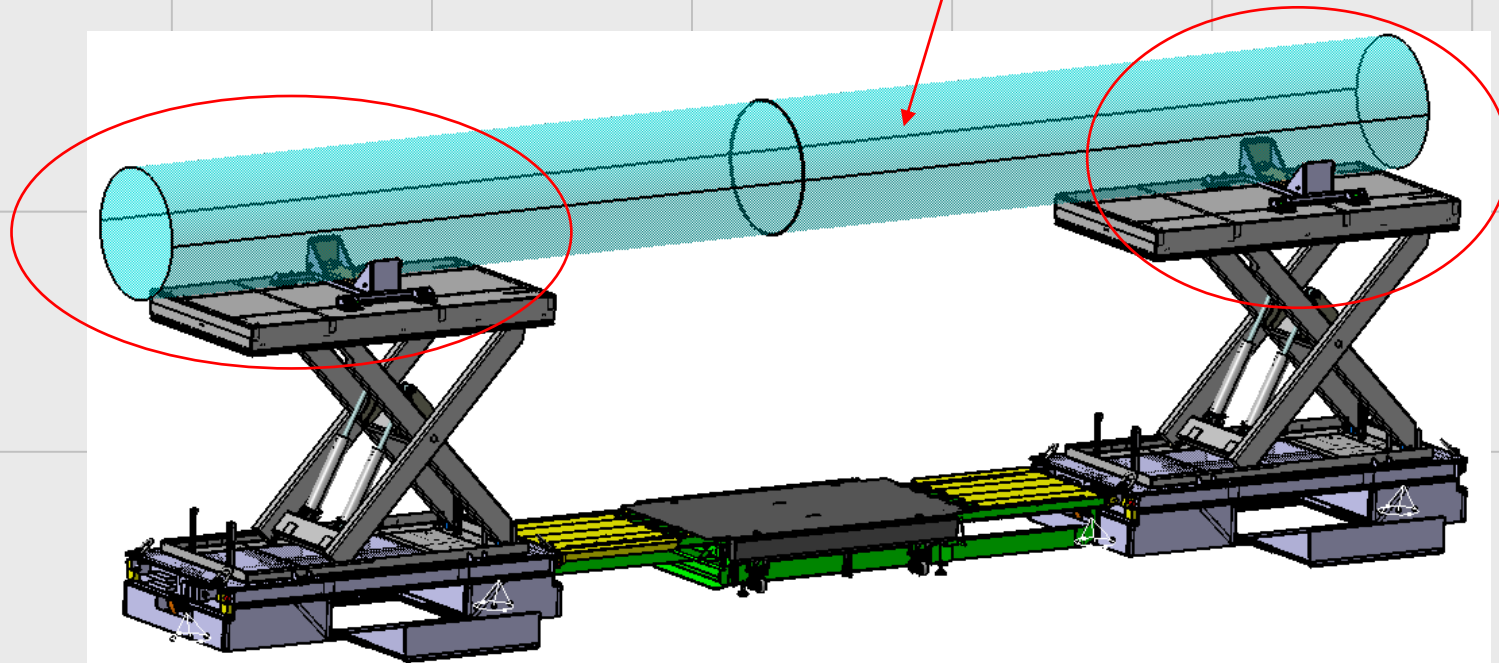


Plattformwagen

Stand:

- Links: Aufnahme mittig auf Hubtisch
- Modul steht 400mm über
- Rechts: Aufnahme 250mm außermittig
- Modul steht nicht über

Beschleunigungsmodul

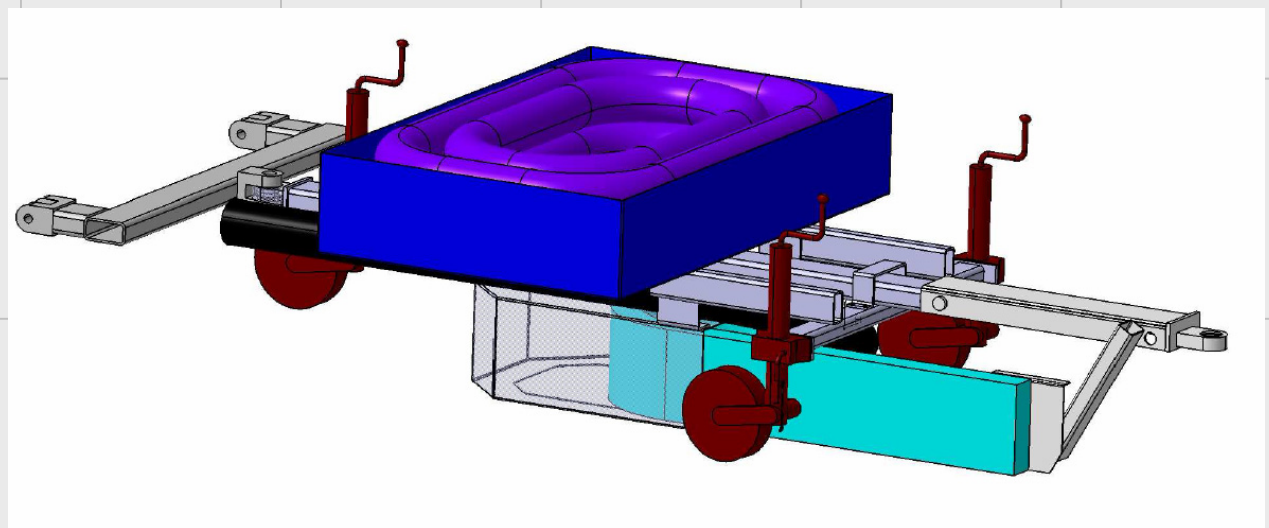
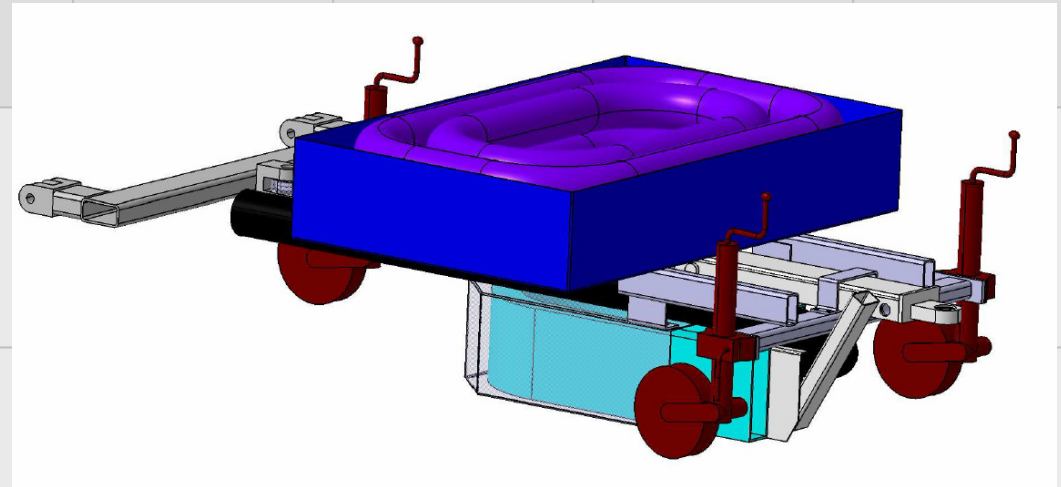


Deichsel

Stand:

Entwurf siehe Bilder

9m Verlängerungskabel im Kasten (optional)



Steuer-/ Energiefahrzeug

Stand:

- Entwurf siehe Bilder
- Fahrerkabine für gr. Mann & kl. Frau ausgelegt

Offen:

- Kopffreiheit gr. Mann ungenügend ohne Helm -25mm
mit Helm -75mm → Luft bei 1600mm?
- Fahrschutzdach

